

UL. ARMII KRAJOWEJ

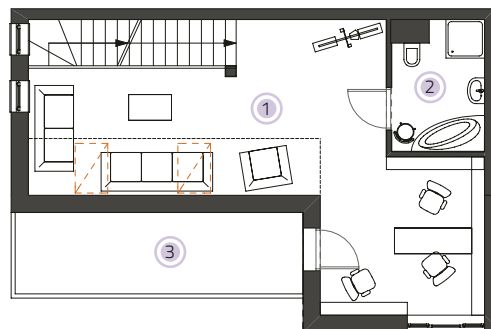
BUDYNEK : AZALIA

TYP DOMU : STANDARD

POW. UŻYTKOWA : 159 m²

POW. OGRODU : 225,1 m²

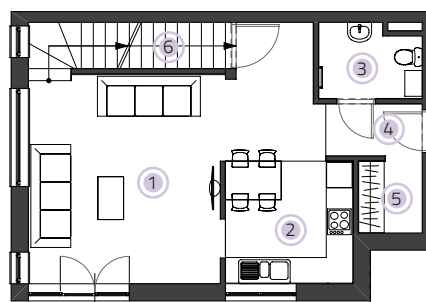
NR DOMU : 94 C/1



| | |
|--------------------|---------------------|
| PODDASZE | 41,1 m ² |
| ① praca/wypoczynek | 34,7 m ² |
| ② łazienka | 6,4 m ² |
| ③ taras | 12,5 m ² |



| | |
|---------------|---------------------|
| PIĘTRO | 65,4 m ² |
| ① łazienka | 6,1 m ² |
| ② sypialnia | 11,7 m ² |
| ③ sypialnia | 12 m ² |
| ④ sypialnia | 14,6 m ² |
| ⑤ garderoba | 2,4 m ² |
| ⑥ komunikacja | 13,8 m ² |
| ⑦ schody | 4,8 m ² |



| | |
|-------------|---------------------|
| PARTER | 52,5 m ² |
| ① salon | 29,5 m ² |
| ② kuchnia | 8,9 m ² |
| ③ toaleta | 3,8 m ² |
| ④ hall | 2,7 m ² |
| ⑤ garderoba | 2,5 m ² |
| ⑥ schody | 5,1 m ² |

Przedstawione w niniejszym materiale opisy, plany i elementy wyposażenia nie stanowią oferty handlowej w rozumieniu Kodeksu Cywilnego, publikowane są wyłącznie w celach informacyjnych i nie mogą być traktowane jako ostateczne projekty realizacyjne.