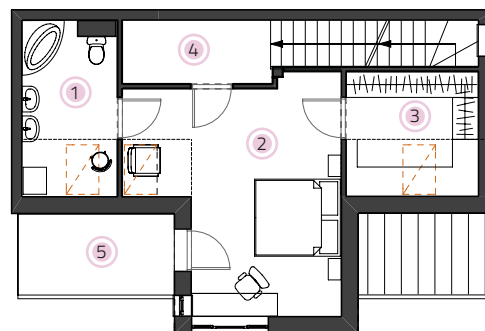


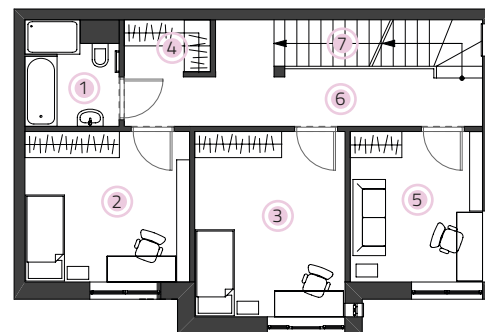
UL. ARMII KRAJOWEJ

4

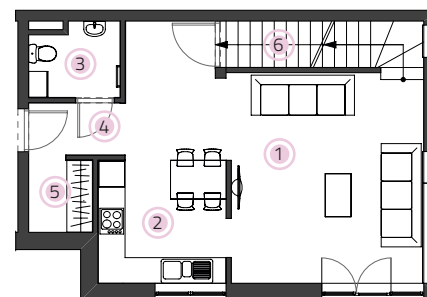
BUDYNEK	JAŚMIN
TYP DOMU	STANDARD
POW. UŻYTKOWA	161 m <sup>2</sup>
POW. OGRODU	225,1 m <sup>2</sup>
NR DOMU	94 B/4



PODDASZE	43,3 m <sup>2</sup>
1 pokój kąpielowy	6,5 m <sup>2</sup>
2 sypialnia	22,0 m <sup>2</sup>
3 garderoba	6,0 m <sup>2</sup>
4 hall	8,8 m <sup>2</sup>
5 taras	6,5 m <sup>2</sup>



PIĘTRO	65,1 m <sup>2</sup>
1 łazienka	5,6 m <sup>2</sup>
2 sypialnia	12,6 m <sup>2</sup>
3 sypialnia	15,2 m <sup>2</sup>
4 garderoba	2,4 m <sup>2</sup>
5 gabinet	10,9 m <sup>2</sup>
6 komunikacja	13,3 m <sup>2</sup>
7 schody	5,1 m <sup>2</sup>



PARTER	52,6 m <sup>2</sup>
1 salon	29,8 m <sup>2</sup>
2 kuchnia	8,9 m <sup>2</sup>
3 toaleta	3,6 m <sup>2</sup>
4 hall	2,7 m <sup>2</sup>
5 garderoba	2,5 m <sup>2</sup>
6 schody	5,1 m <sup>2</sup>